

Parametry techniczne

Parametry techniczne				Podstawowe elementy konstrukcji			
IZOLACYJNOŚĆ AKUSTYCZNA <sup>1)</sup> OGNIOWEJ EN <sup>2)</sup>	KLASA OGNIOWEJ EN <sup>2)</sup>	MINIMALNA GRUBOŚĆ <sup>3)</sup> [mm]	Masa <sup>4)</sup> [kg/m <sup>2</sup> ]	MAKSYMALNY ROZSTAW			
				PROFIL CD60 ULTRASTIL	ROZSTAW	ROZSTAW	WYPEŁNIENIE WEŁNA MINERALNA
				PL YTY GIPSOWO-KARTONOWE RIGIPS PRO (4PRO)	Poprzączki do długości płyty	Podłużnie do długości płyty	
[dB]		[mm]	[kg/m <sup>2</sup> ]		l	l <sub>1</sub>	y
z obciążeniem dodatkowym ≤16 kg/m <sup>2</sup>							
30	E160 <sup>1)</sup> RE160 <sup>2)</sup>	68	33	Fire+ typ DF lub Fire+ HYDRO typ DFH2 <sup>****)</sup> gr. 3x12,5mm	400	400	850
							niewymagane

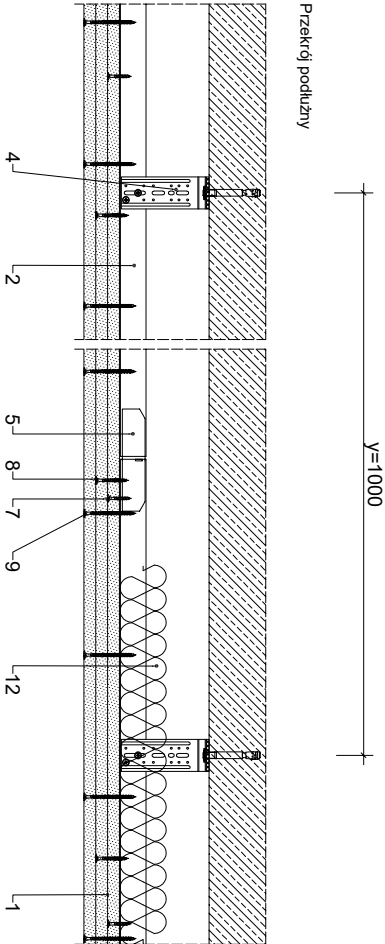
- 1) Klasyfikacja ogniewa ITB NP-526.3.2/A/06/BW.  
2) Klasyfikacja ogniewa ITB NP-526.3/A/06/BW/suflity, klasa odporności: ogniewej REI 60 dotyczy układu strop lub dach — okładzina suflitowa (przy działaniu ognia od spodu).  
\*) Wg normy DIN 4109 (tablica 23, str.: 393).  
\*\*) EN — klasa odporności: ogniewej wg PN-EN 13501-2.  
\*\*\*) Dla okładzin bez izolacji z wełny mineralnej.  
\*\*\*\*) Bez uwzględnienia masy izolacji z wełny mineralnej.  
\*\*\*\*\*) Płyta gipsowo-kartonowa RIGIPS PRO Fire+ typ DF może zostać zastąpiona przez płytę RIGIPS PRO Fire+ Hydro typ DFH2 lub RIGIPS PRO Duraline typ DFR1EH1.

Zapotrzebowanie materiałowe na 1m<sup>2</sup>

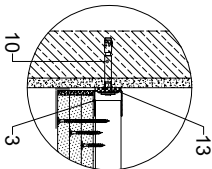
MATERIAŁ	ZUŻYCIE
1 Płyta gipsowo-kartonowa RIGIPS Fire+ typ DF, Fire+ HYDRO typ DFH2 gr. 12,5mm	3,00 m <sup>2</sup>
2 Profil RIGIPS CD 60 ULTRASTIL	2,90 m
3 Profil RIGIPS UD 30 ULTRASTIL	0,40 m
4 Uchwyt RIGIPS elastyczny do profilu CD 60	3,00 szt
5 Łącznik wzdłużny RIGIPS do profilu CD 60	0,60 szt
6 Wkręt RIGIPS "pchełka" 3,9x11mm	12,00 szt
7 Wkręt RIGIPS TN 25 co 400mm	6,50 szt
8 Wkręt RIGIPS TN 35 co 400mm	6,50 szt
9 Wkręt RIGIPS TN 55 co 150mm	17,00 szt
10 Siatkowe elementy mocujące: kokki, dyble	7,00 szt
Masa szpachlowa konstrukcyjna RIGIPS: VARIO, Premium Light,	
a Q1 Zaczyna, SUPER	0,75 kg
11 b Taśma spoinowa RIGIPS	1,20 m
c Masa szpachlowa wykończeniowa RIGIPS: Premium Light, ProMix Finish Plus,	0,10 kg
Q2-Q3 Kończy, GOTOWA Q2-Q3 Kończy lub SUPER	
12 Wełna mineralna szklana lub skalna np. ISOVER Aku-płyta / Akuplat+ - w razie potrzeby	1,00 m <sup>2</sup>
13 Taśma uszczelniająca piankowa RIGIPS szer. 30mm	0,40 m
14 Paroizolacja ISOVER Stropair 1104 - w razie potrzeby	1,00 m <sup>2</sup>

Nakłady materiałowe mają charakter przybliżony i nie zawierają odpadów.  
Zapotrzebowanie materiałowe obliczone dla powierzchni sufitu o wymiarach 10x10 m = 100 m<sup>2</sup>.

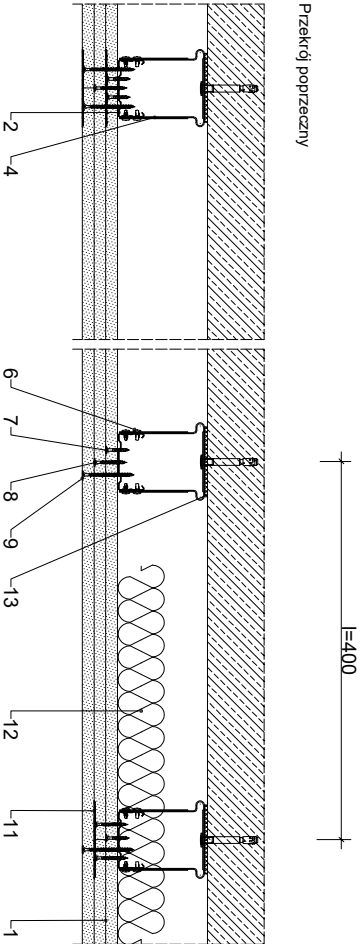
Przekrój podłużny



Połączenie ze ścianą



Przekrój poprzeczny



Saint-Gobain Construction Products Polska Sp. z o.o.  
Biuro RIGIPS w Warszawie  
ul. Cybernetyki 9, 02-677 Warszawa  
Biuro Doradztwa Technicznego: 800 163 121  
E-mail: doradcy.techniczny@saint-gobain.com  
rigips.pl  
BDO 000006702

Obiekt:	Tytuł rysunku:		
Lokalizacja:	Okładzina suflitowa 4.05.19 (klasa odporności ogniewej EI60)		
Data:	Skala:	Nr detalu:	Opracował:
	1:5	4.05.19	